



DS AUTOMOBILES
SPIRIT OF
AVANT-GARDE

PRESS RELEASE

2016年11月1日

「DS 3 GIVENCHY Le MakeUp」を限定発売

大人の女性をターゲットとしたコスメブランドとのコラボモデル 限定60台、299.9万円より

プジョー・シトロエン・ジャポン株式会社(本社:東京都渋谷区、社長:クリストフ・ブレヴォ)は、DS Automobiles の 3 ドアハッチバックモデル「NEW DS 3」のラインナップとしてパリのコスメティックブランド GIVENCHY (パルファム ジバンシイ)とのコラボレーションにより実現した女性ターゲットのコンパクトカー、「DS 3 GIVENCHY Le MakeUp(ジバンシイルメイクアップ)」を限定 60 台にて本日から全国のシトロエン ディーラーネットワークより発売を開始いたします。



DS 3 は 2010 年にデビューした DS ブランドの最量販モデルで、DS Automobiles のブランド立ち上げにともない、新生ブランドを象徴する DS WING と称するフロントグリルを纏い今年春にフェイスリフトされました。その後も特別なカラーバリエーションやハイパフォーマンスバージョンなど、独創的な限定車を展開させています。

DS 3 GIVENCHY Le MakeUp は、ブランド初の試みとして完全に女性をターゲットとして開発された限定車です。パリを拠点としてエレガンスとラグジュアリーを追求する二つのブランド、DS と GIVENCHY が現代を生きるアクティブな大人の女性をイメージして華やかな DS 3 を創り上げました。

初採用となるテクスチャー塗装は、マットでありながら柔らかな光沢感を持ち、フェイスパウダーで仕上げた極上の肌をイメージしています。淡いピンク色のダッシュボードは女性の肌を健やかに見せる効果を狙い、さらにはセンターアームレストにジバンシイのメイクアップセットを標準装備し、多くの女性がメイクを車内で行うというフランス人女性の意見を取り入れ開発されるなど、随所に女性ユーザーを意識したこだわりが散りばめられています。

DS 3 GIVENCHY Le MakeUp は 2 つのバリエーションで展開されます。ネイル カラーとルーフカラーを同色に設定したハッチバックは限定 40 台、さらにオープントップルーフを採用したカブリオタイプが限定 20 台設定されます。

DS 3 GIVENCHY Le MakeUp に搭載されるエンジンは 1.2ℓターボチャージャー付き 3 気筒ガソリンエンジン、組み合わせられるトランスミッションは 6 速オートマチックトランスミッションです。

■ DS 3 GIVENCHY Le MakeUp 価格とスペック

モデル名	エンジン 排気量	トランス ミッション	最高出力 最大トルク	シート	車両本体価格 (消費税込)
DS 3 GIVENCHY Le MakeUp	ターボ付 3 気筒 DOHC 1,199cc	6 速 AT	81kW/5,500rpm (110ps)	レザー ミストラル	¥2,999,000
DS 3 CABRIO GIVENCHY Le MakeUp					¥3,299,000



DS AUTOMOBILES
SPIRIT OF
AVANT-GARDE

PRESS RELEASE

■DS 3 GIVENCHY Le MakeUp 主な特長

DS 3 GIVENCHY Le MakeUp はエクステリアからコックピットに至るまで、独自性溢れるモデルを創り上げるための極めて細かなディテールが作り込まれています。

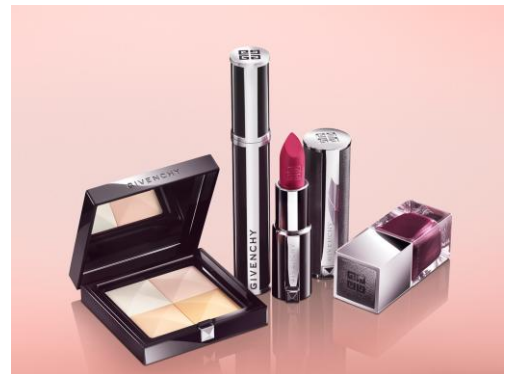
エクステリア

ボディカラーには革新的なテクスチャー塗装「ブラン オパール」(Blanc Opalin:オパールのような白)を初採用しました。この塗装はパールホワイトをベースに表面を粒子状仕上げにすることで、パールとマット両方の特性を合わせ持ちあわせています。ジバンシイの代表作で、この限定車のコスメキットに装備されているフェイスパウダー「プリズム・ヴィサージュ」で仕上げたような質感をイメージしています。通常のマットに比べ塗装面は耐久性に優れ、手入れが簡単です。量産メーカーでの採用は世界初で、PSAグループで特許を取得しています。従来の輪郭をぼかすマット塗装とは異なり、DS 3 が持つ彫刻的なラインとエッジを際立たせ、ダイナミックなエクステリアを強調しながらエレガンスをも醸し出します。また、この限定車だけの特別なバッジを B ピラーに配しました。



ルーフカラー

ハッチバックのルーフカラーには濃紫のウィスパーを、CABRIO にはウィスパー色のアーチにブラックソフトトップ採用、ドアミラーとホイールセンターキャップにも同色を使用しています。このウィスパーは車両購入時に標準装備されるネイルカラーと同色というこだわりを持たせています。



インテリア

室内にもこの限定車ならではの特別仕様を多く採用しています。専用カラー「マットピンク」で仕上げられたダッシュボードは、淡いピンクが女性の肌を明るく健やかに見せる効果を狙っています。またパニティミラーの照明には自然光に近い LED を使用、ハリウッドミラーのように華やかに顔を映し出し、メイク直しに一役買います。さらにレザーのセンターアームレストにはジバンシイのロゴがレーザー加工され、フロアマットにも B ピラー同様のロゴを配しこのクルマの特別感をさらに演出しています。



日本仕様は右ハンドル
ナビゲーション:オプション

標準装備のジバンシイメイクアップセット

女性ターゲットのクルマとして特筆すべきなのがセンターアームレストに標準装備されるジバンシイのメイクアップセットです。セットにはリップスティック、マスカラ、フェイスパウダーが専用フレームにぴたりと収納されており、さらに購入特典としてこのモデル専用の限定色でルーフカラーと同色のネイルカラーも付帯されます。



DS AUTOMOBILES
SPIRIT OF
AVANT-GARDE

PRESS RELEASE

DS 3 GIVENCHY Le MakeUp の監修を手掛けたのは、ジバンシイのメイクアップ アンド カラー アーティスティック ディレクターで、美のカリスマと評されるニコラ・ドゥジェンヌ氏。同氏は、クルマの存在そのものが女性をもっと輝かせることができると考え、DS とともに二人三脚でこのモデルの開発に携わりました。「この DS 3 のインテリアやエクステリアに使われているカラーのリフレクションが、女性の顔をより一層輝かせ、笑顔がこぼれるようなこの淡いピンクが女性を虜にすると確信しています」とコメントしています。

一方、DS Automobiles デザイン・ディレクターのティエリー・メトロスは今回の開発にあたり以下のようにコメントしています。「DS 3 GIVENCHY Le MakeUp は、ひとつのクリエイションの中に2つのメゾンの専門的な技術とノウハウが凝縮された類を見ないコラボレーションモデルです。ジバンシイはモダンでクリエイティブなラグジュアリーを実現しており、素材、テクスチャー、カラーにジバンシイならではのこだわりを持っており、その多くは DS と共通しています。私たちはたくさんの共通点と価値観と分かち合っているブランドなのです」。

DS Automobiles では今後も他ブランドやイベントなどとのコラボレーションモデルの開発を進め、クロスブランディングを通して DS が持つ世界観をアピールしていきます。

■DS 3 GIVENCHY Le MakeUp 特別仕様

- マットピンク ダッシュボードパネル
- レザーシート(ミストラル)
- GIVENCHY 特別限定メイクアップキット
- GIVENCHY ロゴ入りフロントセンターアームレスト
- GIVENCHY 専用バッジ
- GIVENCHY 専用フロアマット
- LED メイクアップミラー
- 17 インチアロイホイール Aphrodite



ボディカラー(マットテクスチャーペイント): ブランオパラン

ルーフ/ドアミラー/ホイールキャップカラー: ウィスパー(CABRIO のソフトトップカラーはブラック)

